



# LANTERN



Department of Electrical and Electronics

Engineering

BI-ANNUAL DEPARTMENT CHRONICLE

VOLUME-VIII



## HOD's Desk

*"Good leadership makes every task easier and the hardest tasks possible. Your direction and organization are assets that will improve the productivity of the team. We know that you will inspire us to always try your best and help us to improve. Welcome."*

Dr.V. I. George

IEEE,FIE,FSSI,FISSE,LMISTE,FAGE,  
Chartered Engineers India,ACDOS

I AM EXTREMELY HAPPY THAT DEPARTMENT OF ELECTRICAL AND ELECTRONICS ENGINEERING IS PUBLISHING A NEWSLETTER. THE DEPARTMENT OF EEE WAS STARTED IN THE YEAR 2001 AT MAR BASELIOS CHRISTIAN COLLEGE OF ENGG AND TECHNOLOGY, PEERMADAI WITH AN ANNUAL INTAKE OF 60 STUDENTS. THE B.TECH COURSE IN E & E ENGINEERING DEALS WITH MAINLY ELECTRONICS SUBJECTS, POWER SYSTEM SUBJECTS, POWER ELECTRONICS SUBJECTS, CONTROL SYSTEM SUBJECTS, ELECTRICAL MACHINERY SUBJECTS ETC.. THE DEPARTMENT HAS WELL EQUIPPED LABORATORIES IN THE ABOVE MENTIONED AREAS. ALSO IT IS HEARTENING TO NOTE THAT DEPT. IS AICTE APPROVED, NBA ACCREDITED AND NAAC ACCREDITED AND IS A CORE BRANCH OF ENGINEERING AND IT IS AFFILIATED TO APJ ABDUL KALAM TECHNOLOGICAL UNIVERSITY THIRUVANANTHAPURAM.

THE DEPARTMENT HAS EXPERTISE AVAILABLE IN THE FIELD OF ROBUST CONTROL, ELECTRIC VEHICLE, RENEWABLE ENERGY SOURCES, POWER ELECTRONICS AND DRIVES AND MANY MORE. FACULTIES OF THE DEPARTMENT HAVE PUBLISHED PAPERS IN INTERNATIONAL/NATIONAL JOURNALS AND CONFERENCES AND ALSO THEY ARE ATTENDING SUMMER SCHOOLS, WORKSHOPS, FDP'S AND INTERNATIONAL/NATIONAL CONFERENCES. MANY OF OUR PAST STUDENTS ARE PURSUING HIGHER STUDIES IN VARIOUS INTERNATIONAL UNIVERSITIES ABROAD. THE ALUMNI OF THIS DEPARTMENT ARE PLACED IN WELL KNOWN MNC'S, GOVT. AND DEFENSE SERVICES, SOME ARE SUCCESSFUL ENTREPRENEURS. B.TECH ELECTRICAL AND ELECTRONICS ENGINEERING STUDENTS ARE ABSORBED IN VARIOUS INDUSTRIAL ORGANIZATIONS SUCH AS KSEB, TCS, INFOSYS, AABASOFT, DEVENDRA, ETC...

I THANK ALL THE PEOPLE WHO HELPED US DIRECTLY OR INDIRECTLY TO BRING THIS NEWSLETTER IN A SHORT SPAN OF TIME AND I ACKNOWLEDGE THEIR EFFORTS. I TAKE THIS OPPORTUNITY TO EXTEND MY WISHES FOR ALL SUCCESS OF COMPILING THIS NEWS LETTER

MY CONGRATULATIONS AND BEST WISHES TO ALL THE CONTRIBUTORS

## VISION

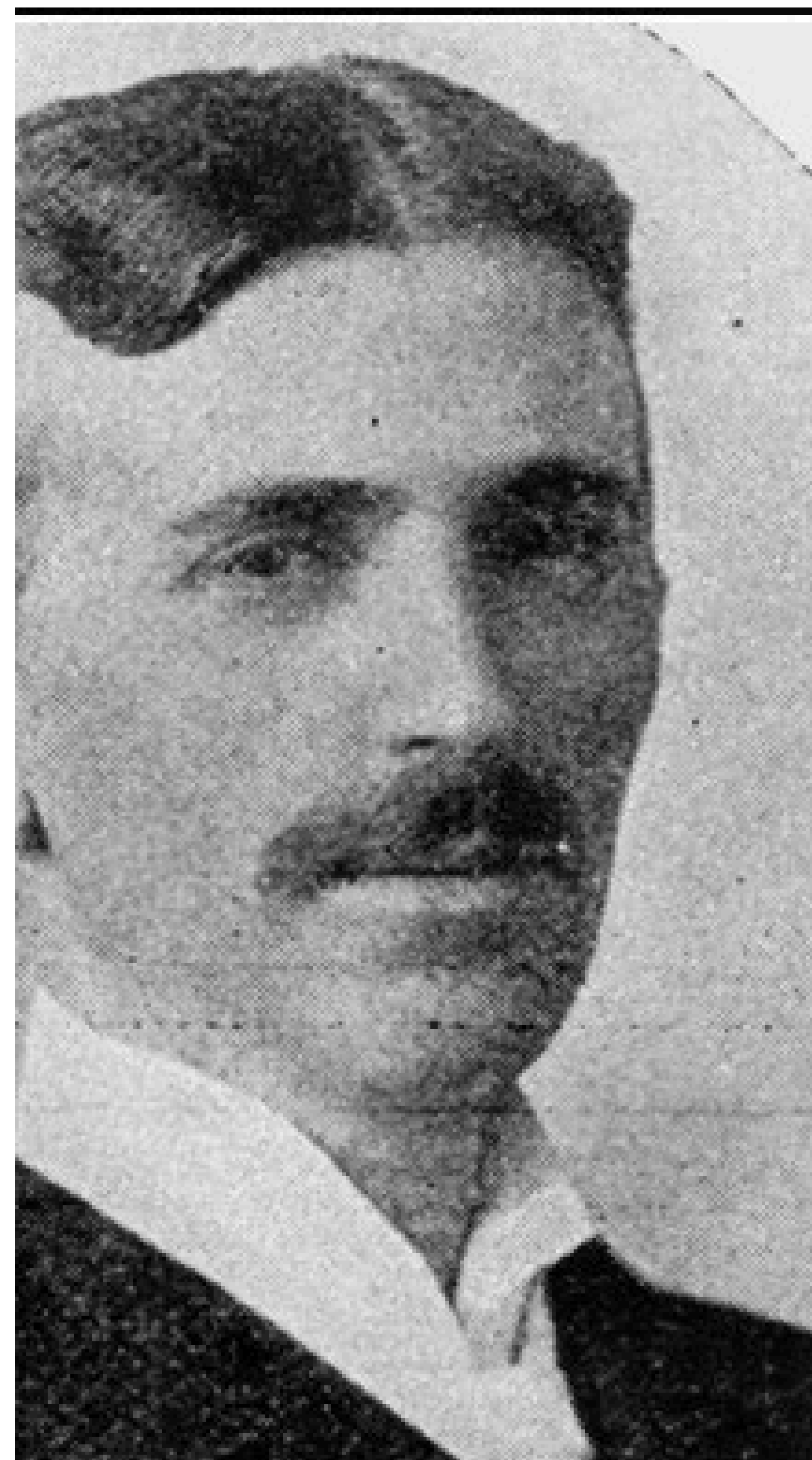
To emerge as a center of excellence bringing forth globally competent and socially committed Electrical and Electronics Engineers

DECEMBER 2022

ABOUT THE DEPARTMENT

THE B.TECH PROGRAM ELECTRICAL AND ELECTRONICS ENGINEERING OFFER A UNIQUE MIX OF ELECTRICAL, ELECTRONICS, INSTRUMENTATION, CONTROL ENGINEERING AND COMPUTER RELATED COURSES THAT ENABLES THE STUDENT TO CHOOSE A PROFESSIONAL CAREER T/ OR PURSUE HIGHER STUDIES IN ANY OF THESE STREAMS. THE WIDE RANGE OF PROGRAM AND OPEN ELECTIVE SUBJECTS OFFERED IN THE B.TECH PROGRAM, COVER A BROAD SPECTRUM OF THE SUBJECT DOMAIN AND ENABLES THE STUDENT TO SPECIALIZE IN THEIR AREAS OF INTEREST. THE CURRICULUM BASED ON THE CREDIT SCHEME IS PERIODICALLY UPDATED IN CONSULTATION WITH THE EXPERTS FROM INDUSTRY AND ACADEMIA, TO REFLECT THE CHANGES IN THE ELECTRICAL ENGINEERING STREAM

THE ELECTRICAL AND ELECTRONICS ENGINEERING HAS A TEAM OF COMMITTED AND DEDICATED FACULTY, HAVING A RICH EXPERIENCE IN TEACHING AND ALSO AIMS TO MAXIMIZE THE IMPACT OF TEACHING-LEARNING PROCESS THROUGH THE USE OF INNOVATIVE METHODOLOGIES. THE DEPARTMENT OF EEE HAVING EXCELLENT INFRASTRUCTURAL FACILITIES STATE OF THE ART LABORATORIES AND IT IS AT PAR WITH INDUSTRIAL NEED AND STANDARDS. THE FACULTY MEMBERS OF THE DEPARTMENT ARE WILLING TO TAKE THE RESPONSIBILITY OF THE STUDENT AS A WHOLE AND HELP THEM TO GROW AS BETTER INDIVIDUALS. THE STUDENTS WILL DEFINITELY ENJOY THE GOOD ACADEMIC ENVIRONMENT AND THE NON-POLLUTED ATMOSPHERE. LET US WORK TOGETHER FOR THE BETTERMENT OF THE DEPARTMENT. I WISH YOU SUCCESS IN ALL YOUR FUTURE ENDEAVOURS.



It is a simple feat of scientific electrical engineering — only expensive — blind, faint-hearted, doubting world.

— Nikola Tesla —

## MISSION

- Impart fundamental concepts to each student to take up on challenging engineering problems.
- Ensure effective learning through quality teaching and proper assessment to achieve the graduate attributes.
- Establish state of the art support facilities to encourage research and to undertake innovative projects.
- Enrich the students with strong interpersonal and managerial skills with professional ethics to meet any challenging situation.





# LANTERN

Department of Electrical and Electronics Engineering

BI-ANNUAL DEPARTMENT CHRONICLE

VOLUME-VIII



## NOTABLE PROJECT

### കർഷകർക്കു വേണ്ടി ഡ്രോൺ പറത്താൻ കോളജ് വിദ്യാർത്ഥികൾ

വിജു പി.ചാക്കോ

വന്യമൃഗങ്ങളുടെ ആകർഷണത്തെ തടയുന്ന കൃഷിയിടങ്ങളിൽ പോകാൻ കഴിയാതെ വിഷമിക്കുന്ന കർഷകരെ സഹായിക്കാൻ ഡ്രോൺ കർഷകരെ അറിഞ്ഞു. പാടത്തു, പറമ്പിലു, ഇനിവിത്ത് വിതയ്ക്കൽ, മരുന്നിടലിനുള്ള തുടങ്ങി എല്ലാ ജോലികളും കൃഷിക്കാർക്ക് ഡ്രോൺ ഉപയോഗിച്ചാവാം. തേയില, ഏലം, കാപ്പി, റബ്ബർത്തോട്ടങ്ങളിൽ മരുന്നിടലിനുള്ള ജോലികളും ഡ്രോണിന്റെ സഹായമുണ്ടാകാൻ എളുപ്പമാകും.

വീരേശ്വരപ്പള്ളിയിൽ കണ്ടുവരുന്ന ഡ്രോൺ ഉപയോഗിച്ചുള്ള കൃഷിയിൽ കർഷകർക്ക് നല്ലതായ സാധ്യത തെളിഞ്ഞിരിക്കുന്നു. സമയത്ത് പോകാതെ വീട്ടിൽ ഇരുന്ന് കൊണ്ടു കൃഷി നിയന്ത്രിക്കുന്നതിനു കഴിയും. മാത്രമല്ല ആളുകൾക്ക് നടന്നു പോകാൻ കഴിയാത്ത പ്രദേശങ്ങളിലും ഡ്രോൺ വഴി പ്രവർത്തനങ്ങൾ നടത്തുന്നതിനു പറ്റും.

കുറഞ്ഞ ചെലവിൽ കൃഷിയിടങ്ങളെ ഹൈടെക് ആക്കുന്നതിനുള്ള ഡ്രോൺ വികസിപ്പിച്ചിരിക്കുന്നത് പിറമുടക് മാർ ബേസലിയോസ് പ്രിൻസിപ്പൽ എൻജിനീയറിങ് കോളജിലെ വിദ്യാർത്ഥികളാണ്.

സാധാരണക്കാരായ കർഷകരെ എങ്ങനെ സഹായിക്കാൻ കഴിയുമെന്ന ചിന്തയിൽനിന്നാണ് നിർമ്മിത ബുദ്ധി ഉപയോഗിച്ചു നിയന്ത്രിക്കാൻ കഴിയുന്ന തരത്തിലെ ഡ്രോൺ നിർമ്മിക്കുന്നതിനു വിദ്യാർത്ഥികളെ പ്രേരിപ്പിച്ചത്.

അനുയോജ്യമായ മൊബൈൽ ആപ്ലിക്കേഷൻ സെറ്റ് ചെയ്താൽ ഡ്രോൺ അതതു പ്രദേശങ്ങളിൽ എത്തി തനിയെ ജോലികൾ നിർവഹിക്കുമെന്ന് വിദ്യാർത്ഥികൾ പറയുന്നു. ഡ്രോൺ വികസിപ്പിച്ചതിനു 40,000 രൂപ ചെലവാക്കി.

എന്നാൽ വാണിജ്യോടിസ്ഥാനത്തിൽ നിർമ്മിച്ചാൽ ചെലവിന് ഇതിലും കുറയുമെന്ന് ഇവർ പറയുന്നു.

കർഷകർ ആവശ്യപ്പെട്ടാൽ സാങ്കേതിക ഉപകരണങ്ങൾ ലഭിച്ചു 10 ദിവസം



കർഷകരെ സഹായിക്കുന്നതിനുള്ള ഡ്രോണുമായി പിറമുടക് എ.ബി.സി. കോളജിലെ വിദ്യാർത്ഥികൾ അധ്യാപകർക്കൊപ്പം.

അനുകൂല ഡ്രോൺ നിർമ്മിച്ചു നൽകുന്നതിനു ഇവർ തയ്യാറാണ്. ഇലക്ട്രിക്കൽ ആൻഡ് ഇലക്ട്രോണിക്സ് വിഭാഗത്തിലെ വിദ്യാർത്ഥികളായ നീധിൻ വി.രാജ്, ആൻബി ജിനു, സുന്ദാമിൻ വർഗീസ്, നിതിൻ മനോജ്

എന്നിവരാണ് ഡ്രോണിന്റെ ശിൽപ്പികൾ. കോളജ് പ്രിൻസിപ്പൽ ഡോ.ജയരാജ് കൊച്ചുപിള്ള, വിക്റ്റി ബേലാവി വി.ഐ.ജോർജ്ജ്, പ്രഫ.ജെ.എസ്.എസ്.എന്നിവരാണ് മാർഗനിർദ്ദേശങ്ങൾ നൽകിയത്.

## INDUSTRIAL VISIT



MBC CET Electrical & Electronics Engineering Department  
Industrial visit at TECH-GRAYLOGIX  
THECHNOLOGY-interaction (2019-2023 batch) – at  
Mangalapuram.

JUN 2, 2022





## 18 TH GRADUATION CEREMONY



## INAGURATION OF EEE ASSOCIATION OF MBCCT EGNIZITA



## SEMESTER TOPPERS



### PROGRAM SPECIFIC OUTCOMES (PSO'S)

- DESIGN, ANALYZE AND TEST COMPONENTS AND SYSTEMS ASSOCIATED WITH ELECTRICAL POWER SYSTEM USING MODERN HARD-WARE AND SOFTWARE TOOLS
- SPECIFY AND DESIGN ELECTRONIC SYSTEMS THAT PERFORM CONTROL, ANALOG AND DIGITAL SIGNAL PROCESSING FUNCTIONS

### PROGRAM EDUCATIONAL OBJECTIVES (PEO'S)

- MAKE STRONG PRESENCE ON A GLOBAL PLATFORM TO TAKE UP THEIR PROFESSIONAL CAREER.
- ENGAGE IN CONTINUOUS UPGRADATION OF THEIR PROFESSIONAL KNOWLEDGE.
- BECOME INNOVATOR, ENTREPRENEUR, RESEARCHER AND/OR TEAM LEADER.





# LANTERN



Department of Electrical and Electronics  
Engineering

BI-ANNUAL DEPARTMENT CHRONICLE  
VOLUME-  
VIII

ECBC & ENS Awareness Program in  
Engineering & Architectural Colleges

by  
Energy Management Centre-Kerala

In association with  
Mar Baselios Christian College of Engineering &  
Technology

Venue: HI-TECH ROOM  
Date: 19 December 2022  
Time: 10 am to 12.30 pm

Logos: Mar Baselios Christian College of Engineering & Technology, EMC Kerala, and a stylized bird logo.

Introduction  
to MATLAB

Thursday, 30 June 2022

Hand on  
Workshop

DR. CIJI PEARL KURIAN

PROFESSOR  
EEE Dept, MIT  
Manipal

Logos: Mar Baselios Christian College of Engineering & Technology, Department of Electrical and Electronics Engineering, and a stylized bird logo.

## PLACEMENT

GREESHMA R  
S8 EEE

DERLIN BABY  
S8 EEE

AKSHAYA KRISHNA  
S8 EEE

## PLACED AT

AEC Asia Inc.  
AEC Elevator Consultants

ALEN A THANKACHEN  
S8 EEE

JERRY JACOB  
S8 EEE

JAIN ABRAHAM  
S8 EEE

## PLACED AT

SUTHERLAND®